



社会福祉法人
伊東つくし会
2023年 5月

新しい生活が始まって1カ月、新しい環境やお友だちにも慣れて、園での生活を楽めるようになり、たくさんの子どもたちの元気な笑顔がみられます。しかし、子どもたちには疲れも出やすい時期です。生活リズムを整えて元気に過ごしていきましょう。



子どもの生活リズムを大切に



9時頃には寝るようにしましょう。



早起きしましょう。(余裕を持って起こします)

朝ごはんを食べてエネルギーをチャージ！

ごはんをしっかり食べると、腸の動きがよくなり、便も出やすくなります。



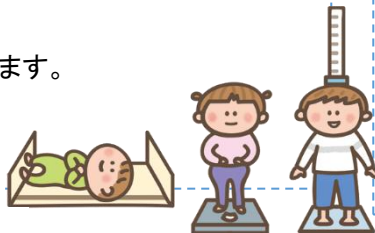
成長記録について

毎月、身長体重を測定し記録をしています。

0歳児のクラスは寝た姿勢で身長を測定、1歳児クラスから立って測定します。初めは泣いてしまったり、上手く立てなかったりして、測定値にバラつきがあるかと思いますが、目安として参考にしてください。

みんな段々と上手にできるようになります。

中を確認しましたら
サイン又は印をして、園に
戻してください。



園で預かる薬について

基本的に園での薬の与薬は行っていません。

ただし、医師の指示によりどうしても必要な薬に限り
与薬します。下記の要項を必ず守ってください。

- ★医師の処方以外の薬はお預かりできません。
- ★1回分のみ持参してください。
- ★薬に名前を明記してください。
- ★登園時に必ず職員に手渡ししてください。

(手渡しでない場合で確認がとれない時は、与薬は
いたしません)

※与薬依頼書は、園で保管しますので与薬期
間が終わりましたら、園に提出してください。



※受診時には、医師に保育園に通っていること
を伝え、薬ののみ方を相談してみてください。

健診のお知らせ



つくし保育園

内科健診 5月23日(火) 15時

歯科健診 5月24日(水) 15時

尿検査 5月25日(木) 提出

(4・5歳児)

ちゅうりっぷ保育園

内科健診 5月9日(火) 15時

歯科健診 5月17日(水) 15時

お休み予定の方は、健診の時間だけ
来てください。

